

Safety and maintenance instructions

- Make sure that all electric connections and connection cables meet the pertaining regulations and are in conformity with the operating instructions.
- Do not overload electrical outlets or extension cords, fire or electric shocks can be the result
- Please contact an expert in case you have any doubts about the mode of operation, safety or connecting the appliances.
- Keep all parts away from young children's reach
- Do not store this item on wet, very cold or warm places, this can damage the electronic circuit boards.
- Avoid dropping or shocks, this can damage the electronic boards
- Never replace damaged power cables yourself! In such a case, remove them from the net and take the devices to a workshop.
- Repairs or opening of this item may only be performed by an authorised workshop.
- Wireless systems are subject to interference from cordless phones, microwaves, and other wireless devices operating in the 2.4GHz range. Keep the system AT LEAST 10 ft away from the devices during installation and operation.

MAINTENANCE

The devices are maintenance-free, so never open them. The guarantee becomes void when you open the appliance. Only clean the outside of the devices with a soft, dry cloth or a brush. Prior to cleaning, remove the devices from all voltage sources.

Do not use any carboxylic cleaning agents or petrol, alcohol or similar. These attack the surfaces of the devices. Besides, the vapors are hazardous to your health and explosive. Do not use any sharp edged tools, screw drivers, metal brushes or similar for cleaning.



Specification

Power supply
: 15VDC/1A
Max. cable length
: 30 meter (0.3mm²)
Door opener output
: 12V/500mA max.
Temperature
: - 10 till +50 C
Outdoor unit
: IP44



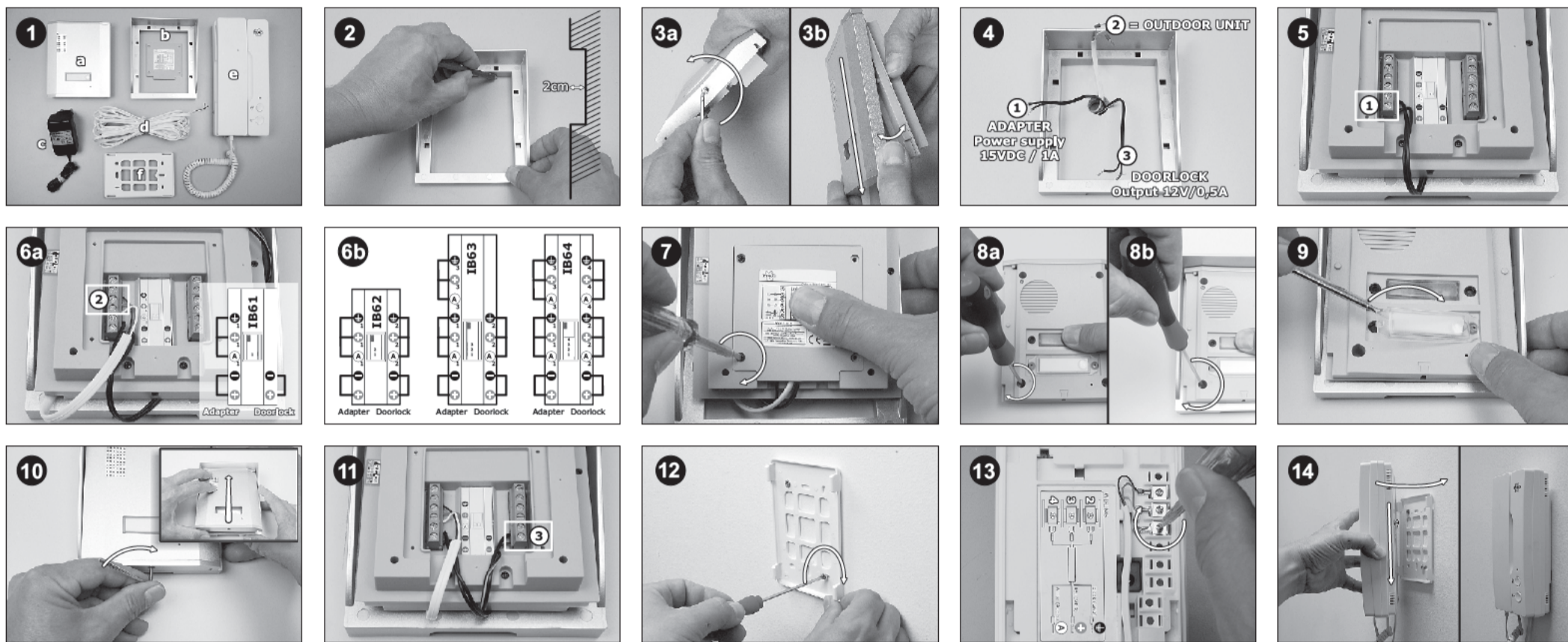
WWW.ELRO.EU
Roos Electronics bv
Postbus 117, 5126 ZJ Gilze, Holland
WWW.ELRO.NL.COM - WWW.ELRO.BE.COM
Roos Electronics GmbH Arnberg, Germany
WWW.ROOSELECTRONICS.DE
EDEN, Vallauris, France WWW.EDEN.FR
C.H. Byron Corporation, Bromsgrove, U.K.
WWW.CHBYRON.COM



IB60 serie DOOR INTERCOM



- GB USER'S MANUAL
- NL HANDLEIDING
- D BEDIENINGSANLEITUNG
- F MANUEL DE L'UTILISATEUR
- E MANUAL DEL USUARIO
- PL PODRECZNIK UZYTKOWNIKA



GB

Door intercom system

The IB60 series is a door intercom system. It improves both comfort and safety, contact with your visitor in advance prevents unwanted visitors. Even in case of emergencies an alarm signal can be sounded. The impact-proof metal outside post is suitable for both built-in and surface mounting. The bell pushers are illuminated when it's dark. Furthermore, it's possible to remotely unlock the door using an electric door opener (excl.). There are different IB61 designs for 1 apartment/house, IB62 for 2, IB63 for 3 and IB64 for 4 apartments. You can also connect an extra IB60 outdoor post (excl.) to any indoor post.

CONTENTS OF THE PACKAGING (1)

- Outdoor unit (for 1, 2, 3 or 4 apartments depending on the set)
- Surface mounting window/back plate outdoor unit
- Power adapter
- Connecting cable(s)
- Indoor post (1, 2, 3 or 4 pieces depending on the set)
- Mounting plate indoor post (1, 2, 3 or 4 pieces depending on the set)

OUTDOOR UNIT INSTALLATION (a and b)

- Determine the appropriate spot and drill a hole of approx. 6mm in the wall or window frame at a height of approx. 1.50 meters.
- Use the supplied window (b) for surface mounting, in case of built-in mounting use the window as a template (2). The depth for built-in assembly is approx 2 cm.
- Now remove the metal front door by loosening the Tork screw at the bottom and sliding the front downwards (3a+3b).
- Lead the cable(s) and power adapter cable through the hole from inside to outside (4).
- Connect the adapter, pay attention to the + and -, and the markings on the cable (5).
- Connect the outdoor unit, color to color/connecting diagram (6a+6b depending on the set), then place the back plate (7).
- Mount the outdoor unit (a) with 4 screws and, in case of surface assembly, the bracket (b) on or in the wall (8a+8b).
- The transparent bell pusher can be move forward to easily fix a name card below it (9).
- Replace the front (10) and fix it with the screws.
- Install the cables from the outdoor post to the desired spot of the indoor post(s).

DOOR OPENER CONNECTION (excluded)

- Connect the cables to the rear for closing the outdoor post (11). The lock can be maximum 12V= 0.5A.

INDOOR POST ASSEMBLY (e and f)

- Mounting this unit must be done indoors.
- Fix the mounting bracket (f) with 4 screws into the desired spot (approx. 1.6m high) (12).
- Connect the connecting cable (d) to the outdoor unit (e), and pay attention to the color markings (13).
- Suspend the post (e) from the mounting plate (f) (14).

USE

- Insert the power adapter (c) into a wall outlet
- Adjust the bell volume with the switch on the left side of the indoor post.
- As soon as somebody presses the bell pusher on the outdoor post, a bell signal will sound indoors.
- Pick up the horn and talk to your visitor.
- Use the buttons on the front of the indoor post(s) to operate the door opener and alarm. This only functions when the horn is picked up.
- Lighting behind the bell pusher(s) switches on automatically at night.

TIPS

- Suspend the outdoor post at the closing side of a door.
- Test the set before assembly, and determine the correct mounting heights.
- A second indoor post (IB60) can be connected parallel (color to color).
- Use as a door opener: DB5005 (only latch bolt) or DB5005L (latch + dead bolt) to electrically unlock the door.
- Lengthen cable(s) up to maximum 30m with low-tension current cable(s) (pay attention to the colors).

NED

Deur intercomsysteem

De IB60 serie is een deur intercom systeem. Comfort en veiligheid worden beide verhoogd, vooraf contact met de bezoeker voorkomt ongewenst bezoek. In noodgevallen kan er zelfs een alarm signaal gegeven worden. De slagvaste buitenpost van metaal kan zowel in- als opbouw gemonteerd worden. De beldrukkers worden in het donker duidelijk verlicht. Verder is het mogelijk om de deur met een elektrische deuropener (excl.) op afstand te ontgrendelen. Er zijn verschillende uitvoeringen IB61 voor 1 appartement/woning, IB62 voor 2, IB63 voor 3 en IB64 voor 4 appartementen. Tevens kan er een extra binnenpost IB60 (excl.) aangesloten worden op iedere binnenpost.

INHOUD VAN DE DOOS (1)

- Buiten unit (voor 1, 2, 3 of 4 appartementen afhankelijk van de set)
- Opbouwraam/achterplaat buiteneunit
- Voedingstrafo
- Verbindingskabel(s)
- Binnenpost (1, 2, 3 of 4 stuks afhankelijk van de set)
- Montageplaat binnenpost (1, 2, 3 of 4 stuks afhankelijk van de set)

MONTAGE VAN DE BUITENUNIT (a en b)

- Bepaal de plaats en boor op ongeveer 1,50 mtr. hoogte een gat van circa 6mm in de muur of kozijn
- Voor opbouw gebruik het meegeleverde raam(b), gebruik bij inbouw het raam als mal om af te tekenen (2). De inbouwdiepte is circa 2 cm
- Verwijder nu het metalen front door aan de onderzijde de torxschroef los te maken en het front naar beneden te schuiven (3a + b)
- Voer van binnen naar buiten de kabel(s) en de voedingsadapter kabel door het gat (4)
- Sluit de adapter aan, let op de + en -, en aanduiding op snoer (5)
- Sluit de buitenunit aan kleur op kleur/aansluitschema (6a+6b afhankelijk van de set) plaats vervolgens de achterplaat (7)
- Bevestig met 4 schroeven de buitenunit (a) en bij opbouw de houder (b) op of in de muur (8a + b)
- Doorzichtige bel knop kan naar voren gehaald worden hieronder kan eenvoudig een naamkaartje geplaatst worden (9).
- Plaats het front terug (10) en schroef deze vast.
- De kabels vanaf de buitenpost naar de gewenste plaats van de binnenpost(en) monteren.

AANSLUITEN DEUROPER (exclusief)

- Voor het sluiten van de buitenpost of draden aansluiten op de achterzijde (11). Het slot mag maximaal 12V= 0,5A zijn.

MONTAGE VAN DE BINNENPOST (e en f)

- Montage hiervan moet binnenshuis.
- Bevestig de montageplaat (f) met 4 schroeven op de gewenste plaats (circa 1,6m hoog) (12).
- Bevestig de verbindingkabel (d) aan de binnenunit (e), let op de kleur aanduiding (13).
- Hang de post (e) op aan de montageplaat (f) (14)

GEBRUIK

- Steek de voedingstrafo (c) in een wandcontactdoos.
- Stel met de schakelaar aan de linkerzijde van de binnenpost het gewenste belvolume in.
- Op het moment dat er zich iemand meldt via de beldrukker op de buitenpost, klinkt er binnen een belsignaal.
- Neem de hoorn op en praat met de bezoeker.
- Met de knoppen op de voorzijde van de binnenpost(e). Bedient u de deuropener en alarm. Dit functioneert alleen als de hoorn van de haak is genomen.
- Verlichting achter de belknop(pen) schakelt automatisch in bij nacht.

TIPS

- Hang de buitenpost aan de sluitzijde van een deur.
- Test de set voor montage, en bepaal juiste montage hoogtes
- Een tweede binnenpost (IB60) kan parallel aangesloten worden (kleur op kleur)
- Gebruik als deuropener: DB5005 (alleen dagschoot), of DB5005L (dag + nachtschoot) om de deur elektrisch te ontgrendelen.
- De kabel(s) maximaal tot 30m verlengen met zwakstroomkabel (let op de kleuren).

F

Système d'interphone de porte

La série IB60 est un système d'interphone de porte. Elle améliore à la fois le confort et la sécurité de votre foyer, en prenant contact à l'avance avec vos visiteurs vous évitez les visites non désirées. En cas d'urgence un signal d'alarme peut être déclenché. Le boîtier externe en métal résistant aux impacts peut être aussi bien encastré qu'accroché sur le mur. Les boutons poussoirs s'allument lorsqu'il fait sombre et il est même possible de déverrouiller la porte à distance à l'aide d'une télécommande (non incluse). Il existe différents modèles, IB61 pour un appartement/une maison, IB62 pour deux, IB63 pour trois et IB64 pour quatre appartements. Vous pouvez également connecter un poste IB60 d'extérieur supplémentaire (non fourni) sur n'importe quel poste d'intérieur.

CONTENU DE L'EMBALLAGE (1)

- Unité d'extérieur (pour 1, 2, 3 ou 4 appartements suivant le kit)
- Fenêtre de montage en surface/plaque arrière d'unité d'extérieur
- Adaptateur d'alimentation
- Câbles de connexion
- Poste d'intérieur (1, 2, 3 ou 4 éléments suivant le kit)
- Plaque de montage du poste d'intérieur (1, 2, 3 ou 4 éléments suivant le kit)

INSTALLATION DE L'UNITE D'EXTERIEUR (a et b)

- Déterminez l'emplacement approprié et percez un trou d'environ 6 mm dans le mur ou sur le cadre de fenêtre, à une hauteur d'environ 1,5 mètre.
- Utilisez la fenêtre fournie (b) pour un montage en surface, dans le cas d'un montage incorporé, utilisez la fenêtre comme patron (2). L'épaisseur de l'élément de montage est d'environ 2cm.
- Retirez maintenant la porte avant métallique en desserrant la visse Tork qui se trouve en bas et en faisant coulisser la porte vers le bas (3a+3b).
- Faites passer de l'intérieur vers l'extérieur du trou (4) le(s) câble(s) et le cordon de l'adaptateur.
- Branchez l'adaptateur, faites attention aux marque de polarité + et - ainsi qu'aux inscriptions figurant sur le câble (5).
- Connectez l'unité d'extérieur en faisant correspondre les couleurs/en suivant le schéma de connexion (6a+6b selon le kit), puis installez la plaque arrière (7).
- Installez l'unité d'extérieur (a) avec 4 visset et, dans le cas d'un montage en surface, le support (b) sur ou dans le mur (8a+8b).
- Les boutons de sonnerie transparents peuvent être sortis pour placer facilement une carte de nom par-dessous (9).
- Remplacez la façade (10) et fixez là à l'aide des visset.
- Installez les câbles du poste d'extérieur au point voulu du/des poste(s) d'intérieur(s).

CONNEXION DE LA CLE (non fournie)

- Connectez les câbles à l'arrière pour refermer le poste d'extérieur (11). Le verrou peut être au maximum de 12V= 0.5A.

MONTAGE DU POSTE D'INTERIEUR (e et f)

- Cet élément doit être monté à l'intérieur.
- Fixez le support de montage (f) avec 4 vis à l'endroit désiré (à environ 1,6 mètre du sol) (12).
- Branchez le câble de connexion (d) sur l'unité d'extérieur (e) en faisant attention aux indications de couleur (13).
- Accrochez le poste (e) à la plaque de montage (f) (14).

UTILISATION

- Insérez l'adaptateur (c) dans une prise murale.
- Réglez le niveau de la cloche à l'aide de l'interrupteur situé sur le côté gauche du poste d'intérieur.
- Dès que quelqu'un appuie sur la sonnerie du poste d'extérieur, le signal retenti à l'intérieur.
- Débranchez le combiné et parlez à votre visiteur.
- Utilisez les touches situées sur la façade du poste d'intérieur pour commander l'ouverture de la porte et l'alarme. Ceci n'est possible que lorsque le combiné est décroché.
- L'éclairage des boutons poussoirs s'active automatiquement la nuit.

ASTUCES

- Accrochez le poste d'extérieur du côté ou s'ouvre une porte.
- Testez le kit avant de l'assembler et déterminez les hauteurs de montage adéquates.
- Un second poste d'intérieur (IB60) peut être connecté en parallèle (en faisant correspondre les couleurs).
- Utilisation en tant que commande d'ouverture de porte : DB5005 (uniquement le dernier boulon) ou DB5005L (clenche + pêne carré) pour déverrouiller la porte électriquement.
- N'allongez pas les câbles au-delà de 30m avec des câbles basse tension (faites attention aux couleurs).

